

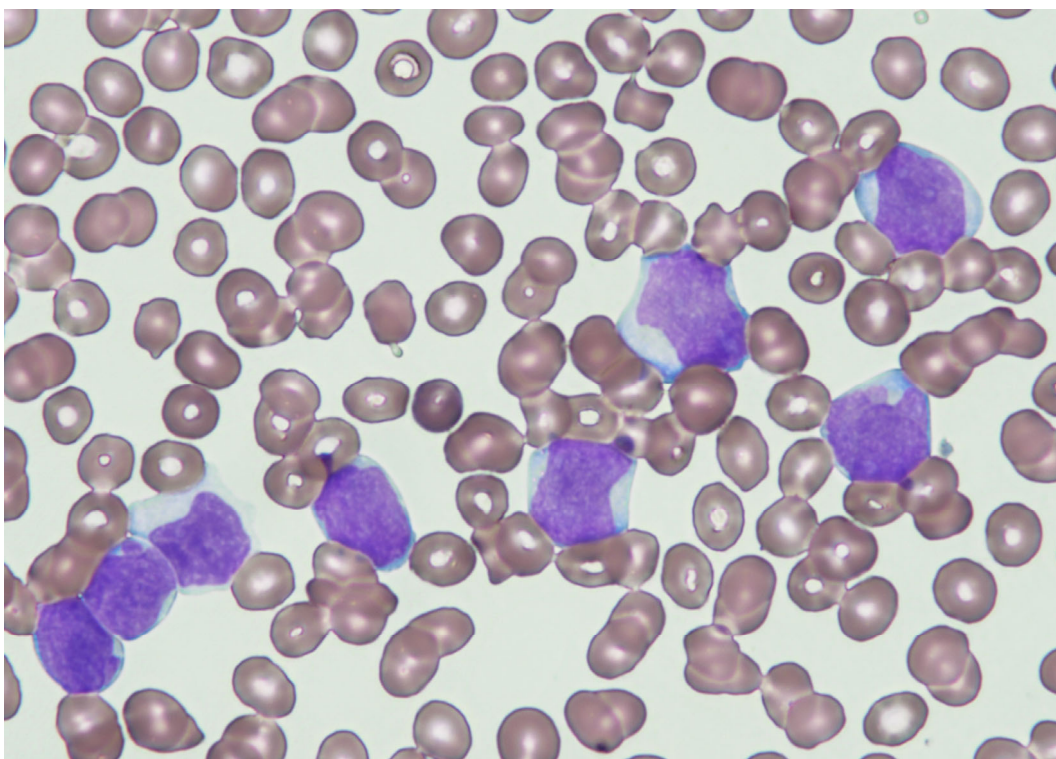
2022. 7. 31 アボット・ジャパン ランチョンセミナー
(第23回日本検査血液学会学術集会)

症例：80代男性
白血球増加症の精査目的で受診

末梢血検査所見	
WBC	90.0 × 10 ⁹ /L
RBC	3.77 × 10 ¹² /L
Ht	30.7%
Hb	9.3 g/dL
PLT	28 × 10 ⁹ /L
分画	機械値測定不能
LD	860 U/L

末梢血液像

May-Giemsa染色



MPO染色

