

The
Japanese
Society for
Laboratory
Hematology



日本検査血液学会

第23回 日本検査血液学会学術集会

形態診断のためのケースカンファレンス

【症例2】

【症例2】70歳代 男性

主訴 : 腹痛

既往歴 : 6年前、多中心性キャッスルマン病
(プレドニゾン内服中)

現病歴 : 1週間前より左側腹痛があり、
来院当日に39°C台の発熱

身体所見 : CT検査で両側の頸部、鎖骨上窩、腋窩
と腹腔動脈領域、閉鎖領域のリンパ節
腫脹と脾腫を認めた。

【症例2】 検査所見

【血液一般】

WBC	7.9 ×10 ⁹ /L
RBC	3.49 ×10 ¹² /L
Hb	10.6 g/dL
Hct	33.7 %
Plt	121 ×10 ⁹ /L
Ret	3.9 %
Myelo	0.5 %
Band	2.5 %
Seg	43.5 %
Lym	23.0 %
Mono	20.5 %
Eo	3.5 %
Baso	0.0 %
Blast	0.0 %
Others	6.5 %

【凝固・線溶】

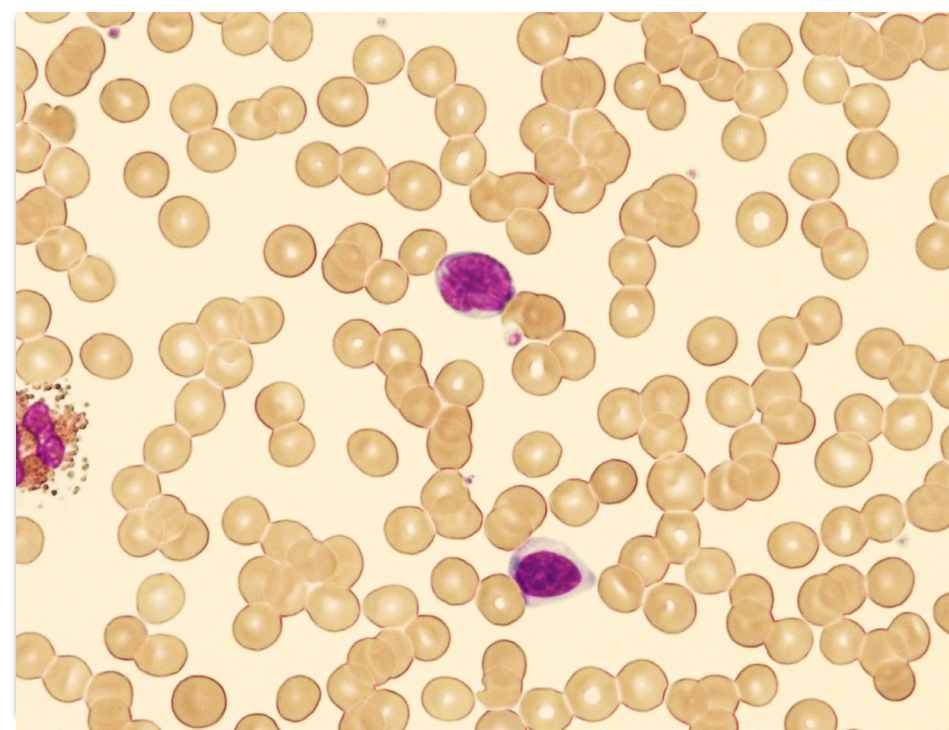
PT%	94.0 %
PT-INR	1.04
APTT	31.6 秒
Fbg	391 mg/dL
D-D	6.6 µg/mL
FDP	14.4 µg/mL

【生化学】

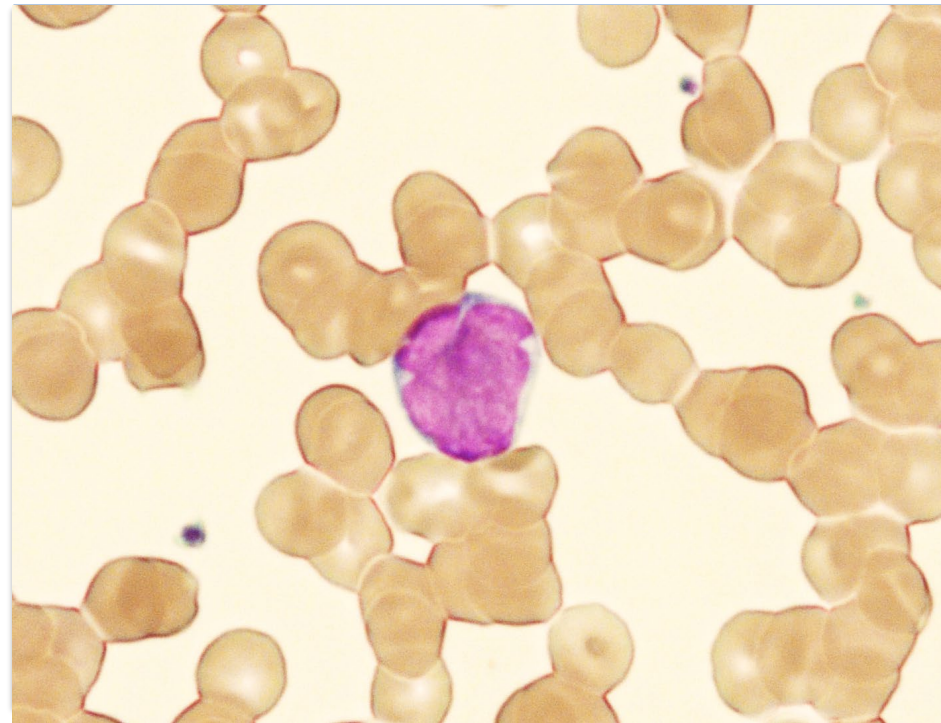
TP	7.1 g/dL
ALB	3.3 g/dL
LD	329 U/L
AST	23 U/L
ALT	18 U/L
ALP	72 U/L
γ-GT	13 U/L
T-BIL	0.7 mg/dL
D-BIL	ND mg/dL
UN	25 mg/dL
CRE	0.97 mg/dL
CRP	6.05 mg/dL

【症例2】末梢血所見

【M G 染色】



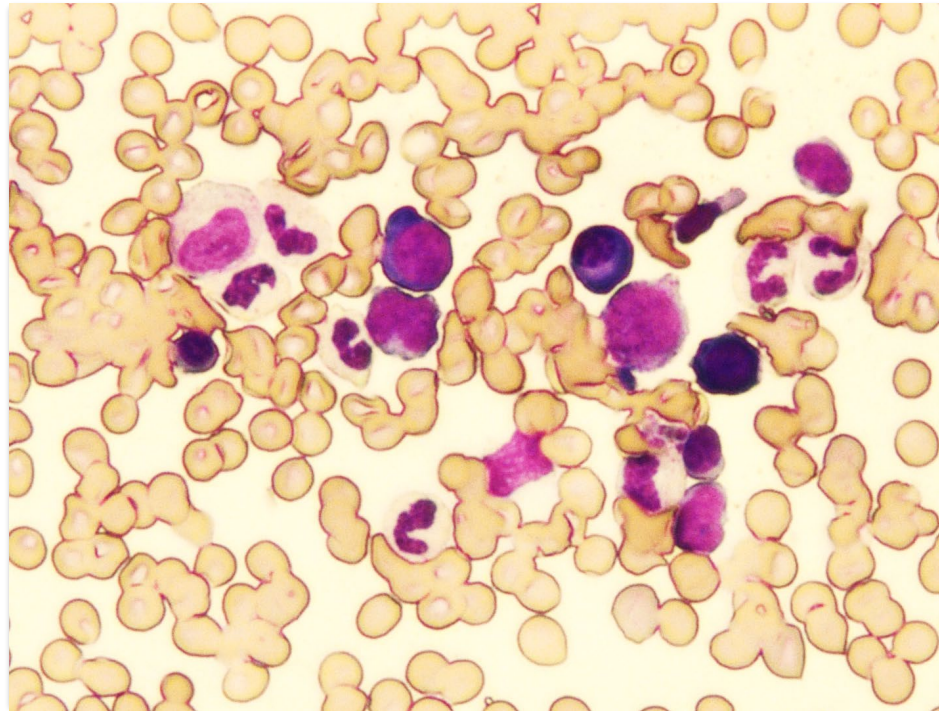
(× 200)



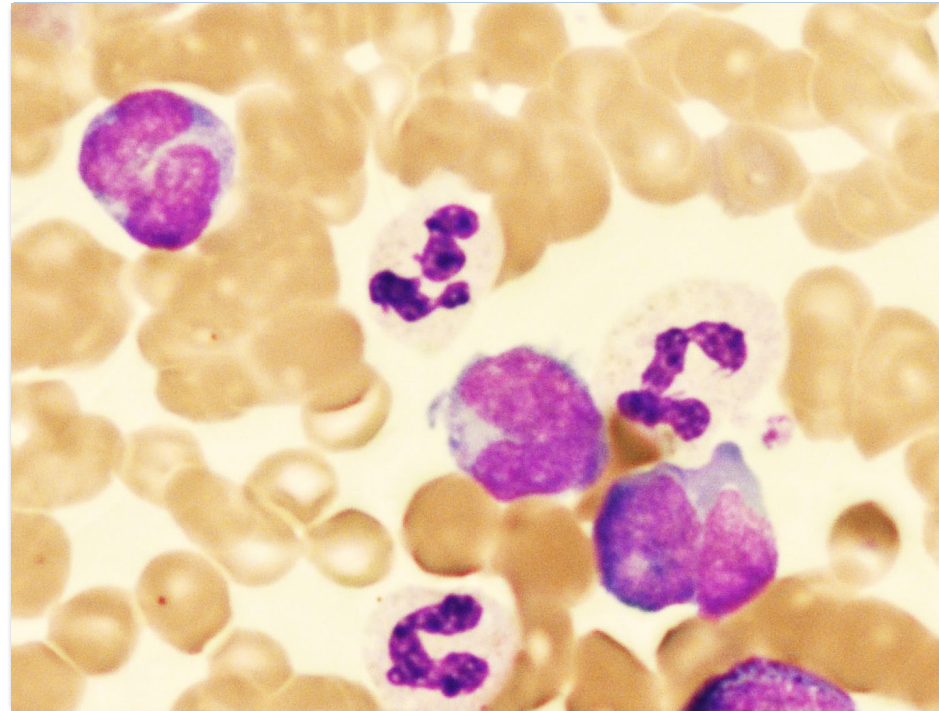
(× 400)

【症例2】 骨髓所見 ①

【MG染色】



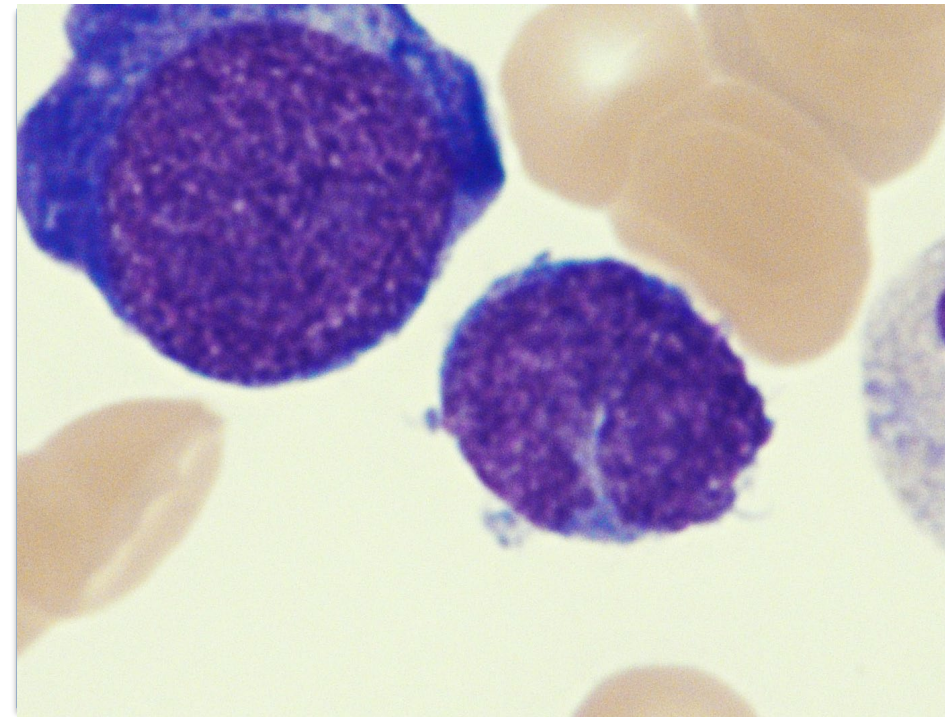
(× 200)



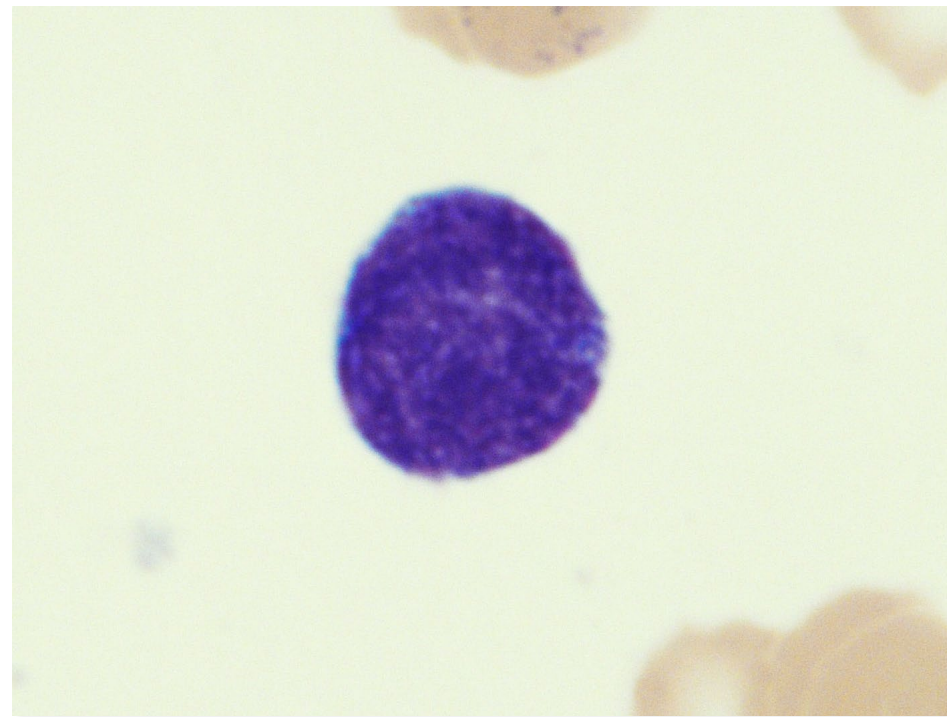
(× 400)

【症例2】 骨髓所見 ②

【MG染色】



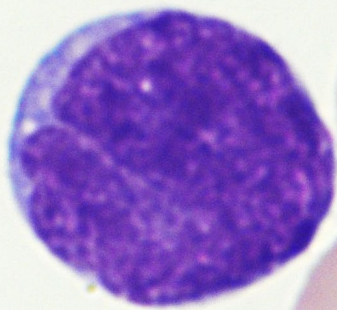
(× 1, 000)



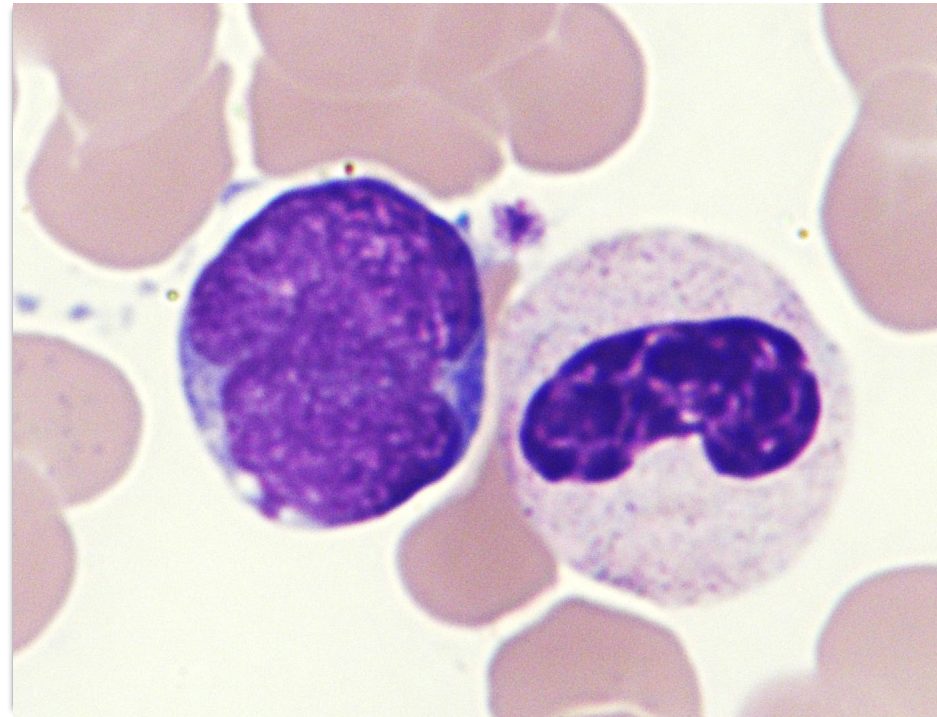
(× 1, 000)

【症例2】 骨髓所見 ③

【MG染色】



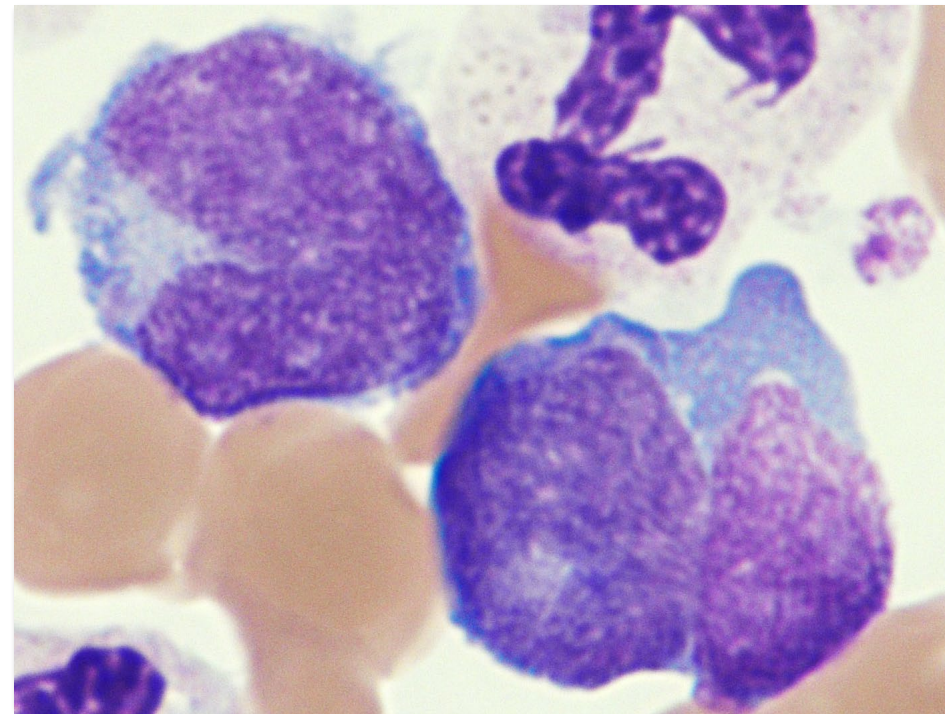
(× 1, 000)



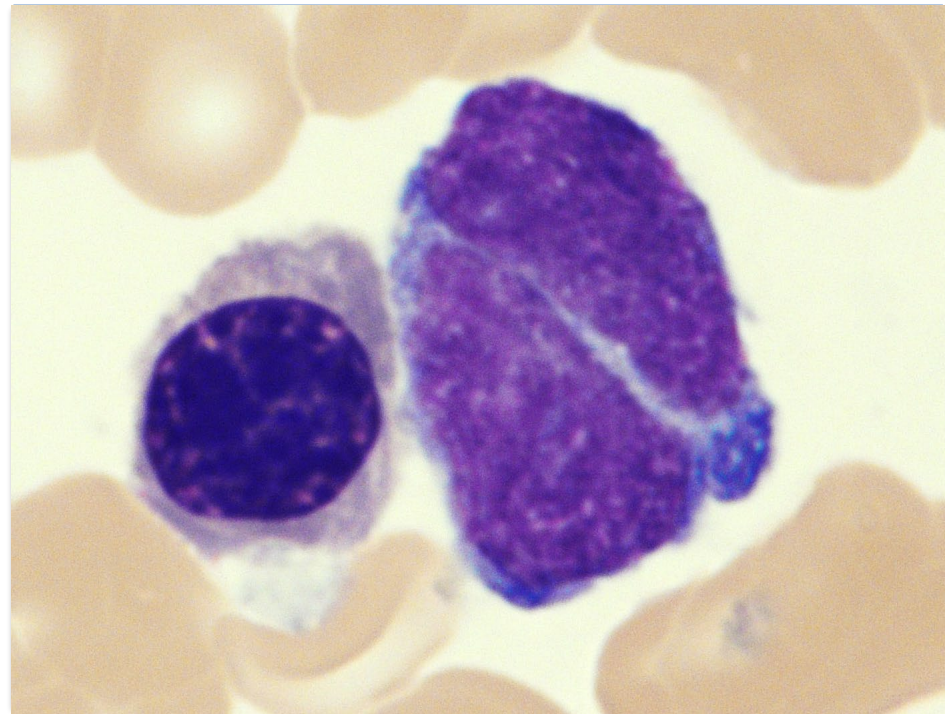
(× 1, 000)

【症例2】 骨髓所見 ④

【MG染色】



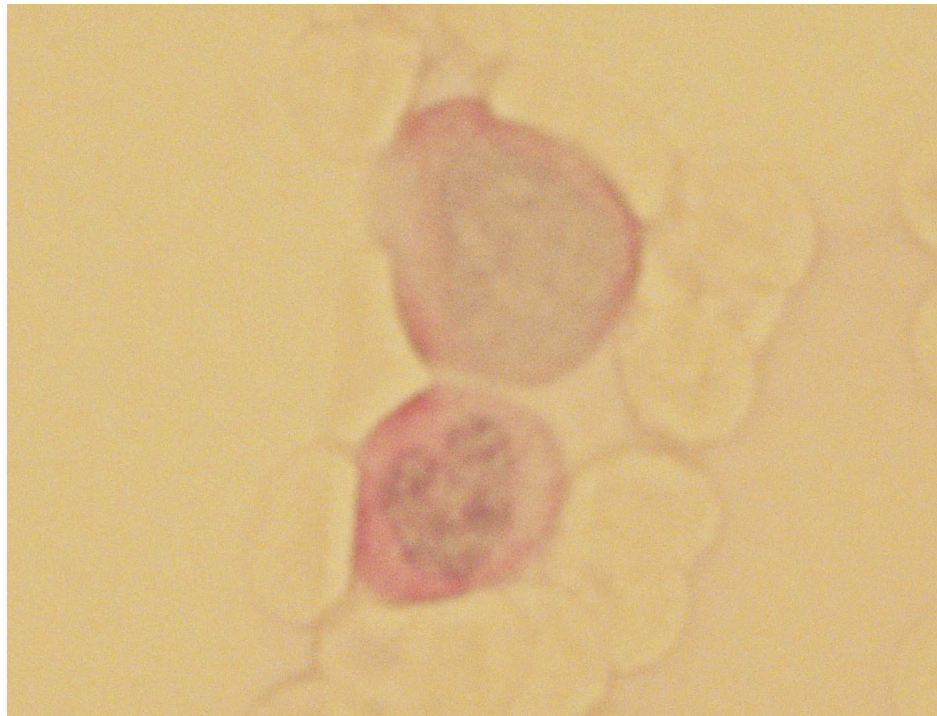
(× 1, 000)



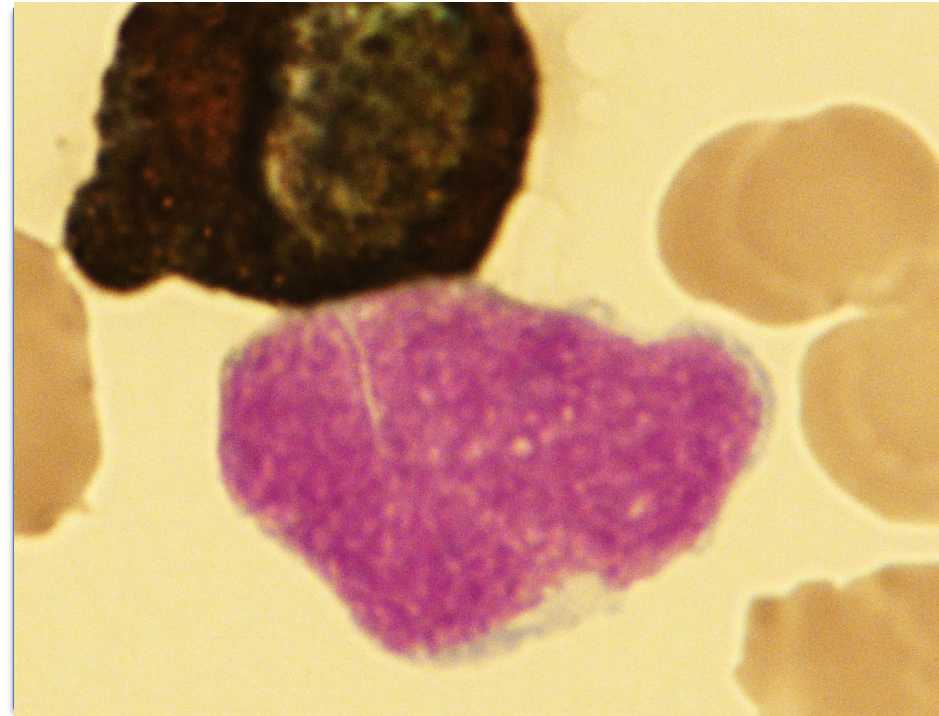
(× 1, 000)

【症例2】 骨髓所見 ⑤

【細胞化学染色】



(PAS染色 : × 600)



(POD染色 : × 1, 000)