

The  
Japanese  
Society for  
Laboratory  
Hematology



日本検査血液学会

# 第23回 日本検査血液学会学術集会

## 形態診断のためのケースカンファレンス

### 【症例1】

# 【症例1】40歳代 男性

主 訴 : 息切れ

既往歴 : 特になし

現病歴 : 労作時に息切れが出現し、近医を受診。  
その際の血液検査で貧血、血小板減少、  
LD高値を認め、当院へ救急搬送された。

身体所見 : BT 38.4℃ PR 89/min RR 20/min  
BP 120/72mmHg 表在LN・肝脾触知せず  
顔面・上肢に浮腫あり、下腿浮腫なし。

# 【症例1】 検査所見

## 【血液一般】

WBC	<b>7.4</b>	×10 <sup>9</sup> /L
RBC	<b>1.28</b>	×10 <sup>12</sup> /L
Hb	<b>4.4</b>	g/dL
Hct	<b>13.5</b>	%
Plt	<b>29.0</b>	×10 <sup>9</sup> /L
Ret	<b>1.5</b>	%
Myelo	<b>0.5</b>	%
Band	<b>1.0</b>	%
Seg	<b>7.0</b>	%
Lym	<b>18.0</b>	%
Mono	<b>3.0</b>	%
Eo	<b>1.0</b>	%
Baso	<b>2.0</b>	%
Blast	<b>67.5</b>	%
Others	<b>0.0</b>	%

## 【凝固・線溶】

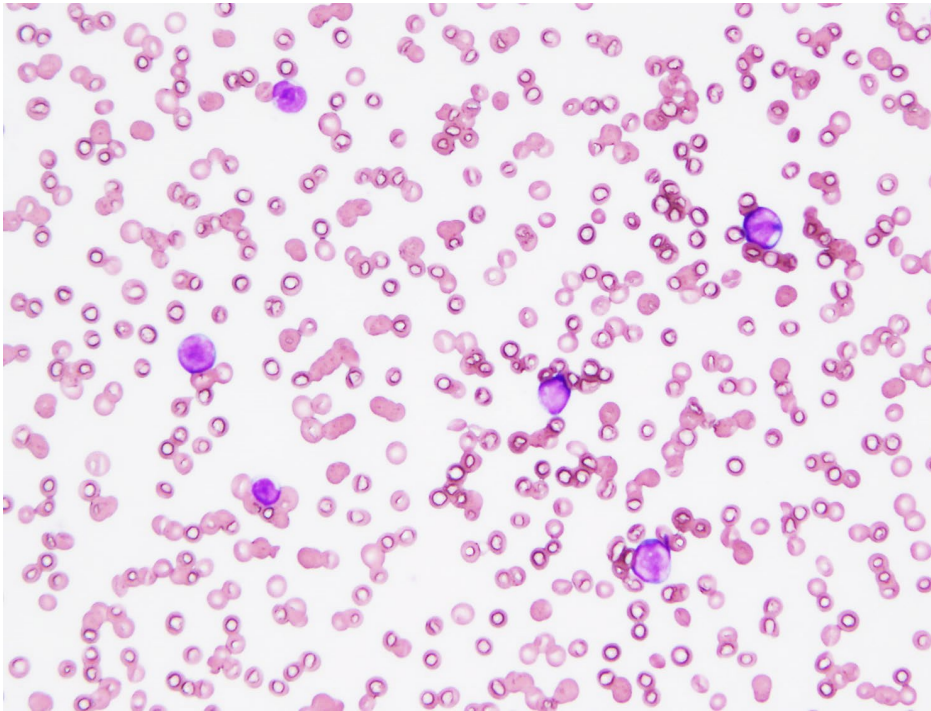
PT%	<b>60</b>	%
PT-INR	<b>1.28</b>	
APTT	<b>31.3</b>	秒
Fbg	<b>553</b>	mg/dL
D-D	<b>1.3</b>	μg/mL
FDP	<b>5.9</b>	μg/mL

## 【生化学】

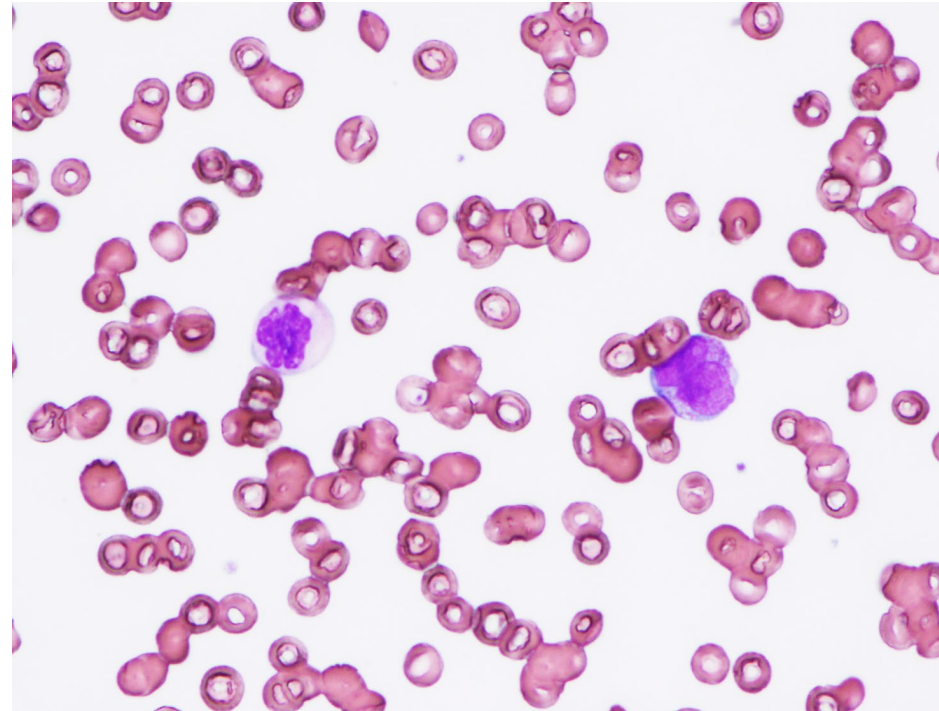
TP	<b>7.2</b>	g/dL
ALB	<b>3.1</b>	g/dL
LD	<b>997</b>	U/L
AST	<b>18</b>	U/L
ALT	<b>17</b>	U/L
ALP	<b>173</b>	U/L
γ-GT	<b>26</b>	U/L
T-BIL	<b>0.4</b>	mg/dL
D-BIL	<b>ND</b>	mg/dL
UN	<b>11.7</b>	mg/dL
CRE	<b>0.87</b>	mg/dL
CRP	<b>8.36</b>	mg/dL

# 【症例1】末梢血所見

【M G 染色】



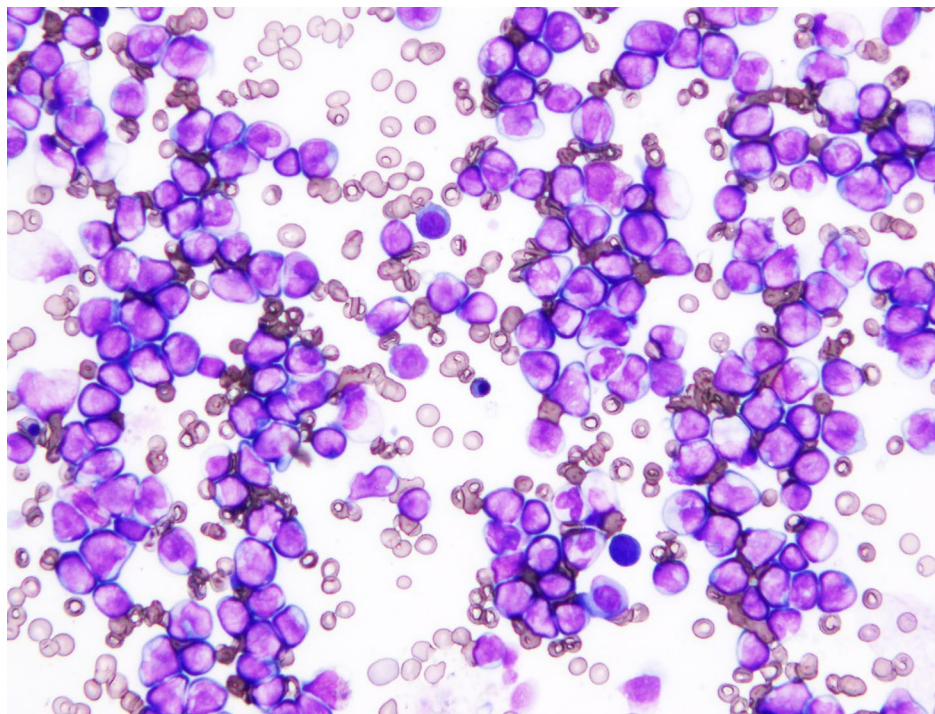
(× 200)



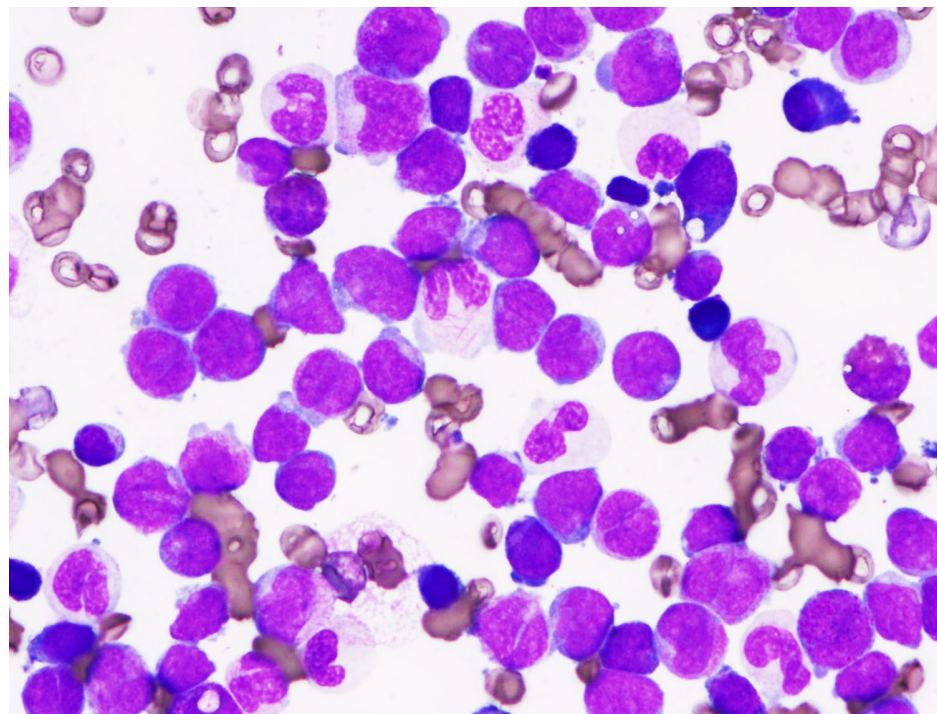
(× 400)

# 【症例1】 骨髓所見 ①

【MG染色】



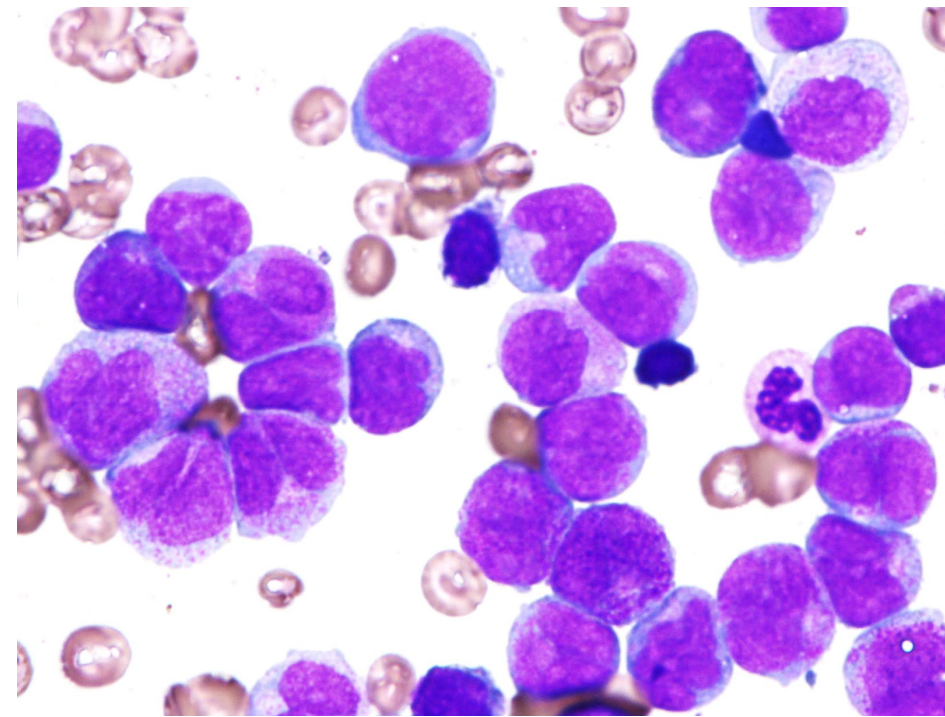
(× 200)



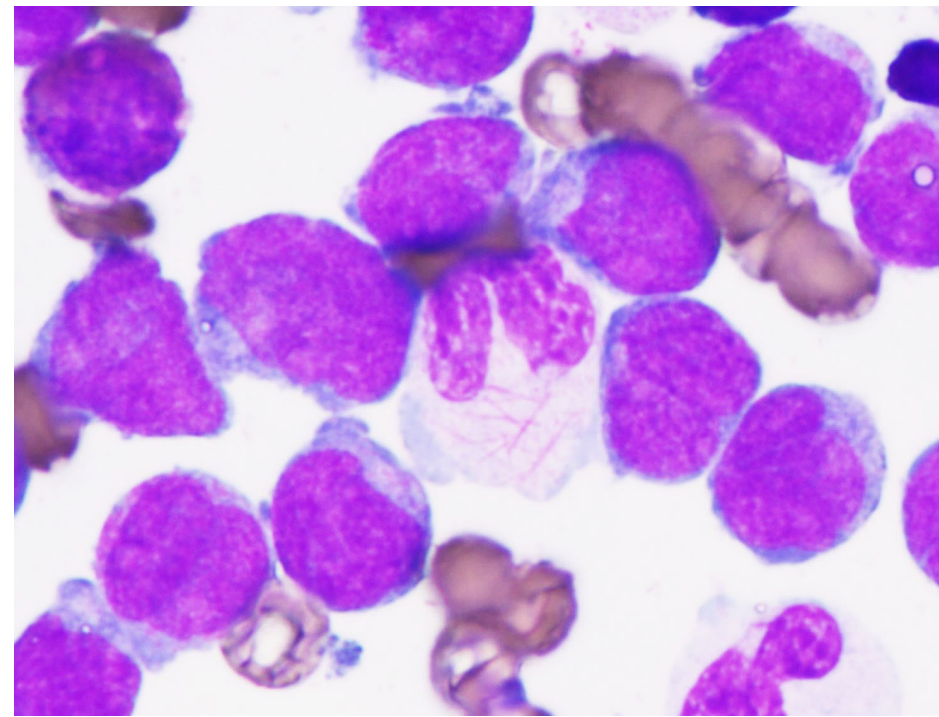
(× 400)

# 【症例1】 骨髓所見 ②

【MG染色】



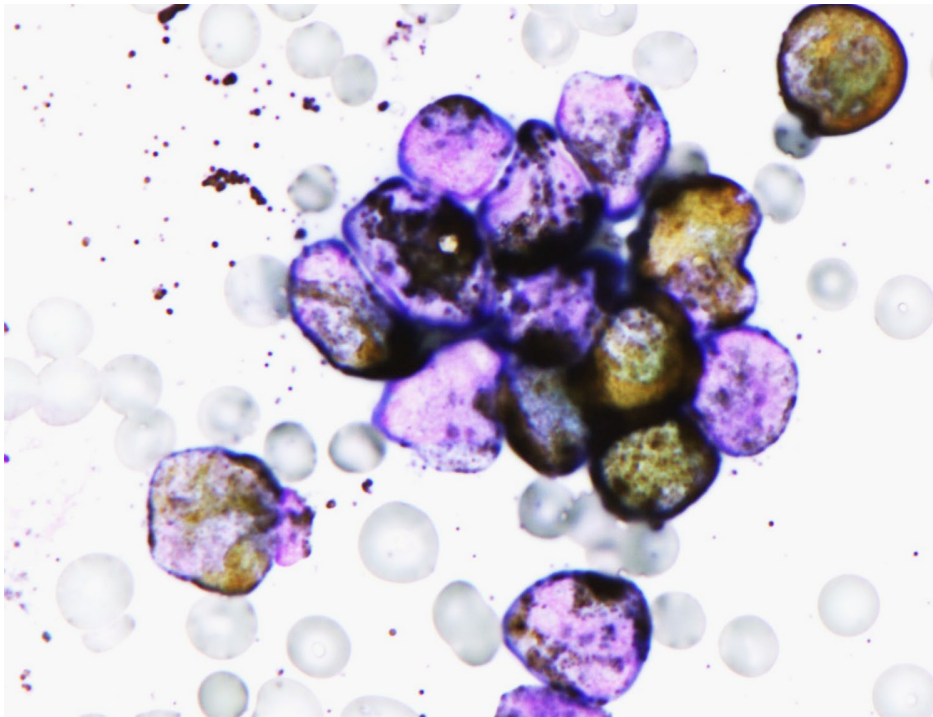
(× 600)



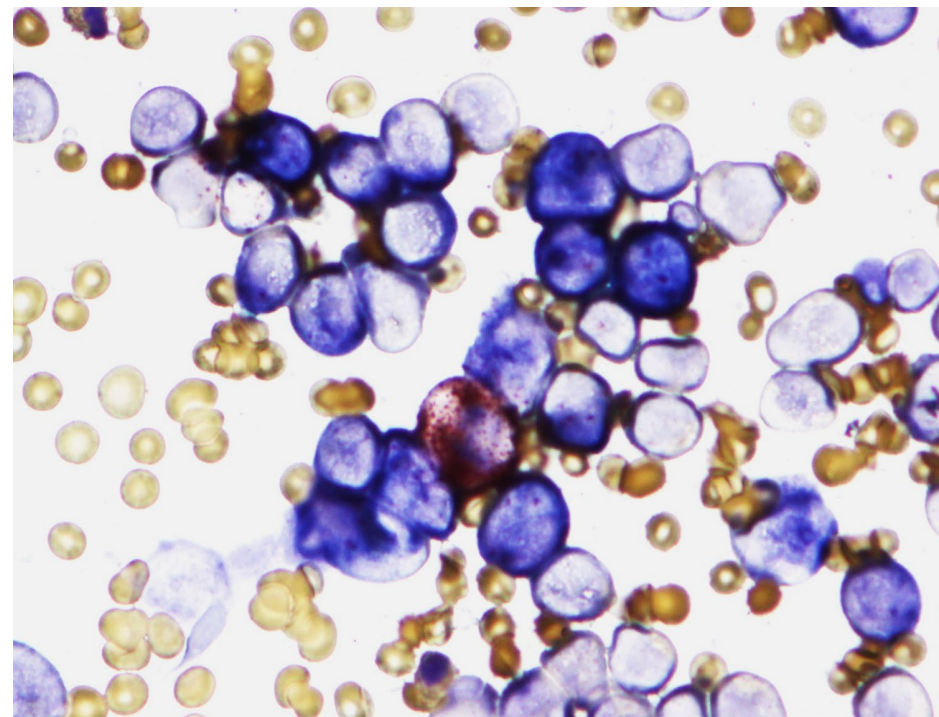
(× 1, 000)

# 【症例1】 骨髓所見 ③

## 【細胞化学染色】



(POD染色 : × 600)



(Est二重染色 : × 400)